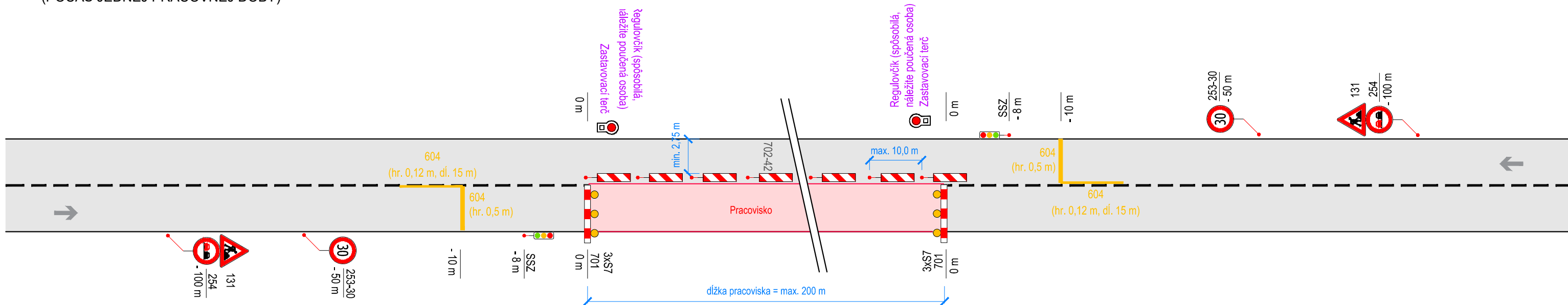


SCHÉMA KRATKODOBÉHO PRACOVISKA PRE POKLADANIE ASFALTU (POČAS JEDNEJ PRACOVNEJ DOBY)



POZNÁMKY

DLHODOBÉ PRACOVNÉ MIESTO V OBCI,
ZÚŽENIE VOZOVKY DO JEDNÉHO JAZDNÉHO PRUHU
RIADENIE PREMÁVKY SVETELNÝMI SIGNÁLMI (ALEBO POČAS ZLOŽITEJ SITUÁCIE POUČENÝMI OSOBAMI)

PRIEČNA UZÁVERA - ZAČIATOK:

ZÁBRANOU NA OZNAČENIE UZÁVIERKY 701, NA ZÁBRANE OSADENÉ VAROVNÉ SVETLÁ 3ks
5 m PRED ZÁBRANOU PRIEČNA A POZDĹŽNA SÚVISLA ČIARA REALIZOVANÁ ODSTRÁNITELNÝM DOČASNÝM VDZ

POZDĹŽNA UZÁVERA:

OBOJSTRANNÝMI SMEROVACÍMI DOSKAMI 702-42 (ŠRAFONANÉ), ODSTUP MAX. 10 m

PRIEČNA UZÁVERA - KONIEC:

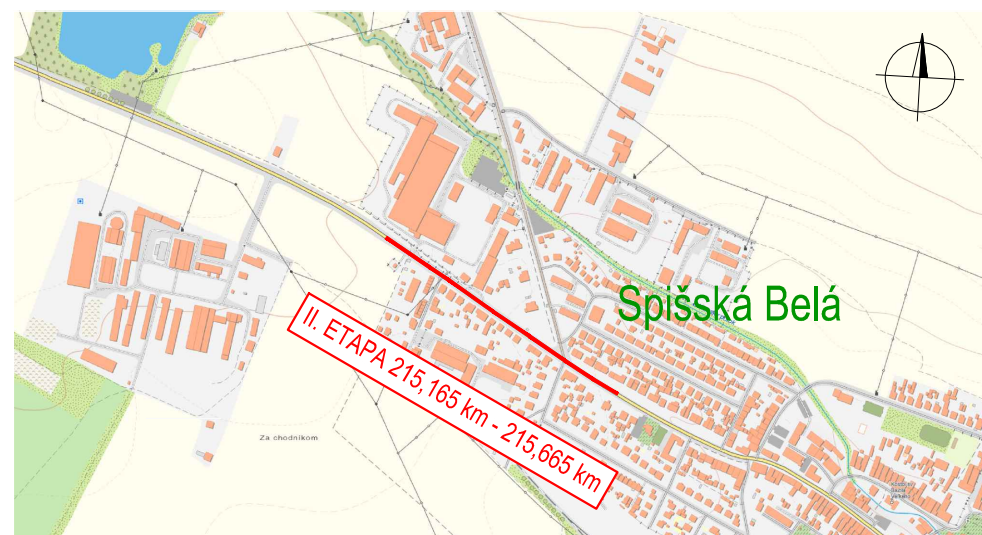
ZÁBRANOU NA OZNAČENIE UZÁVIERKY 701, NA ZÁBRANE OSADENÉ VAROVNÉ SVETLÁ 3ks
5 m ZA ZÁBRANOU PRIEČNA A POZDĹŽNA SÚVISLA ČIARA REALIZOVANÁ ODSTRÁNITELNÝM DOČASNÝM VDZ

V PRÍPADE AK JE POPRI CESTE VEDENÝ CHODNÍK, MUSÍ BYŤ ODDĚLENÝ OD PRACOVISKA ZÁBRANOU 701,
ALEBO OPLATENÍM PODĹŽ CELÉHO PRACOVISKA

LEGENDA:

- PRACOVISKO
- 131 - ZVISLÉ DOPRAVNÉ ZNAČENIE DOČASNÉ - ZÁKLADNÁ ZOSTAVA

MAPA ÚSEKU:



Autor :	.		
Zodpovedný projektant :	ING. MIROSLAV DILSKÝ	<i>Dilský</i>	
Projektant :	ING. PAVOL PETRUŠ		
Investor - stavebník:	Slovenská správa ciest Dúbravská cesta 1152/3 841 04 Bratislava		
Stavba:	Veľkoplošné opravy ciest I. triedy v správe SSC: I/66 Spišská Belá - Tatranská Kotlina		Základné číslo: 25-17
			Dátum: 4/2025
			Stupeň - účel: DRS
			Počet A4: 2XA4
			Mierka: .
Objekt:	II. ETAPA (215.165km - 215.665km)		Výkres:
Názov prílohy:	Schéma DDZ pre frézovanie asfaltu		03